

Crociera con Delitto

IV edizione - Halloween 2010



PROGRAMMA DI VIAGGIO

Sabato 30 ottobre 2010

- Ore 19.00 Appuntamento con tutti i partecipanti presso la biglietteria Grimaldi Lines, Terminal Autostrade del Mare – Porto di Civitavecchia. Check-in e consegna carte d'imbarco.
- Ore 20.30 Imbarco a bordo della M/n Cruise Roma e sistemazione nelle cabine riservate
- Ore 21.00-22.00 Happy Hour presso il salone Smaila's (ponte 10)
- Ore 22.15 Partenza per Barcellona
- Ore 22.30 Intro al gioco presso la sala conference (ponte 7)
- Ore 23.30/24.00 Pasta fantasia presso il self service di bordo (ponte 10)

Domenica 31 ottobre 2010

- Ore 07.30-09.30 Prima colazione presso il self service di bordo oppure cappuccino e cornetto presso i bar di bordo
- Ore 11.00 Appuntamento presso la sala conference
- Ore 13.00 Pranzo presso il ristorante di bordo
- Ore 15.30 Gioco spettacolo presso il salone Smaila's
- Ore 18.15 Arrivo a Barcellona

Serata libera a Barcellona – Cena libera – Pernottamento a bordo
Gioco in giro per la città gestito dall'Organizzatore

Lunedì 1 novembre 2010

- Ore 08.30-10.30 Colazione a buffet presso il ristorante di bordo oppure cappuccino e cornetto presso i bar di bordo

Giornata libera a Barcellona – pranzo e cena liberi
Gioco in giro per la città

Ore 21.30 Orario limite per l'imbarco
 Ore 22.00-23.00 Gioco spettacolo presso il salone Smaila's
 Ore 22.15 Partenza per Civitavecchia
 Ore 24.00 Cornetto di mezzanotte

Gioco in giro per la nave

Martedì 2 novembre 2010

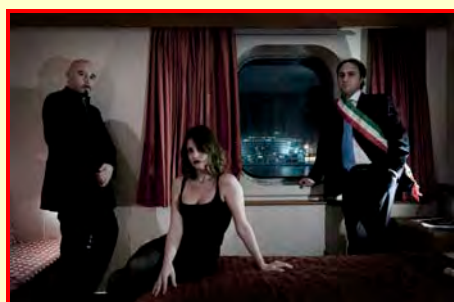
Ore 07.30-09.30 Colazione presso il self service di bordo
 oppure cappuccino e cornetto presso i bar di bordo

Gioco in giro per la nave – sala conference come quartier generale

Ore 13.00 Pranzo presso il ristorante di bordo
 Ore 15.30 Gioco spettacolo presso il salone Smaila's
 Ore 17.00 Premiazione
 Ore 18.45 Arrivo a Civitavecchia

N.B.

Il programma descritto potrebbe subire leggere variazioni



QUOTE INDIVIDUALI DI PARTECIPAZIONE	
SISTEMAZIONI	PREZZI A PERSONA
Cabina singola interna	€ 330,00
Cabina doppia interna	€ 300,00
Cabina tripla interna	€ 265,00
Cabina quadrupla interna	€ 250,00
Cabina singola esterna	€ 360,00
Cabina doppia esterna	€ 320,00
Cabina tripla esterna	€ 280,00
Cabina quadrupla esterna	€ 260,00
Cabina singola jr suite	€ 410,00
Cabina doppia jr suite	€ 365,00
Cabina tripla jr suite	€ 310,00
Cabina quadrupla jr suite	€ 280,00

La quota comprende :

- Viaggio a/r da Civitavecchia a Barcellona (tasse incluse) con sistemazione nella cabina prescelta
- Partecipazione al gioco interattivo organizzato e gestito da Il Pozzo e Il Pendolo
- Pasti, come da programma, durante la navigazione

La quota non comprende :

- Bevande extra pasti (quelle non indicate nella voce "composizione pasti")
- Tutto quanto non espressamente indicato nella voce "la quota comprende"

INFORMAZIONI GENERALI

Composizione pasti

Prima colazione al self service: 1 caffè o caffelatte o tè, 1 bicchiere di succo di frutta, 2 panini con burro e marmellata in monoporzione o 1 cornetto, 1 yogurt

Pranzo al ristorante: menù fisso comprendente: antipasto, primo piatto, secondo piatto, contorno, pane, frutta di stagione, bevanda (½ litro acqua minerale o birra nazionale 33cl o vino 25cl o bibita non alcolica).

Cena al self service: antipasto, primo piatto, secondo piatto, contorno, pane, frutta di stagione, dessert, bevanda (½ litro acqua minerale o birra nazionale 33cl o vino 25cl o bibita non alcolica).

Attività di bordo

Oltre al gioco, organizzato ad hoc per il gruppo dal teatro napoletano Il Pozzo e Il Pendolo (www.ilpozzoelpendolo.it e www.gialli.it), sarà possibile usufruire dei diversi servizi previsti a bordo. Si potrà giocare presso il Casinò e le sale slot machine e videogiochi durante la navigazione; si potrà accedere al centro benessere ed alla palestra durante gli orari di apertura e prenotare massaggi e trattamenti estetici (ingresso e trattamenti non inclusi nella quota); si potrà ascoltare musica dal vivo presso il salone Smaila's prevista nei giorni di navigazione dalle ore 23.00 alle ore 01.00, o ballare presso la discoteca di bordo, aperta dalle ore 23.30 alle ore 04.30.

Sbarco/Imbarco a Barcellona

Durante la sosta della nave a Barcellona, sarà possibile per ogni passeggero sbarcare ed imbarcare liberamente, portando sempre con sé la propria carta d'imbarco/chave cabina ed un documento di riconoscimento valido per l'espatrio.

Cambio Nome

E' consentito entro 5 giorni dalla data di partenza purché Grimaldi Lines sia informata per iscritto ed il nuovo passeggero abbia tutti i documenti in regola.

Annullamento

Qualsiasi variazione parziale o totale della pratica, diversa dal cambio nome, verrà considerata come annullamento. L'annullamento pratica segue la seguente politica di penali:

- 25% del totale per cancellazioni effettuate entro 1 mese dalla data di partenza
- 50% del totale per cancellazioni effettuate entro 15 giorni dalla data di partenza
- 100% della pratica per cancellazioni effettuate a partire dal 14° giorno precedente la data di partenza



Per informazioni e prenotazioni:

www.grimaldi-lines.com; call center: 081.496.444

info@grimaldi.napoli.it; eventi@grimaldi.napoli.it